

Indicaciones de la endoscopia en Pediatría

Ruth García Romero

Diciembre 2015

Endoscopia en Pediatría

- Técnica diagnóstica y terapéutica.
- Introducción de un endoscopio a través de la boca o el ano para la visualización del tubo digestivo.
- Se realiza por medio de un endoscopio: tubo de fibra óptica, con una cámara conectada a un vídeo, con canales en su interior por donde se pueden introducir distintos instrumentos que permiten realizar pruebas diagnósticas (biopsias) y realizar tratamientos.

Endoscopia en Pediatría

Torre de videoendoscopia y endoscopio.



Endoscopia en Pediatría

Hoy en día se dispone de aparatos de calibre adaptado a niños de cualquier peso y edad.

Endoscopia digestiva superior:

- Los instrumentos “pediátricos” (diámetros 5 y 7 mm) pueden utilizarse incluso en recién nacidos.
- A partir de los 15-20 kg, pueden emplearse los gastroscopios de 9-10 mm de diámetro utilizados para adultos.

Endoscopia digestiva inferior:

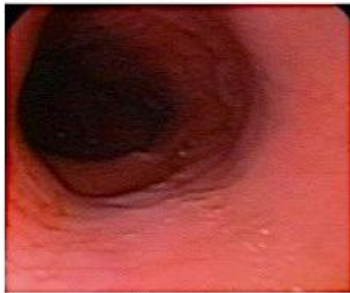
- Los colonoscopios de adultos (11-13 mm) pueden usarse en adolescentes.
- En niños menores se emplean los pediátricos de menos de 11,7 mm.
- En lactantes y niños pequeños puede utilizarse el gastroscopio para el examen del colon.

Endoscopia en Pediatría

- La **esofagogastroduodenoscopia** (o panendoscopia oral) es la exploración del tubo digestivo hasta la segunda porción duodenal.
- La **rectoscopia, rectosigmoidoscopia y colonoscopia** exploran los distintos tramos del intestino grueso.
- Mediante la colonoscopia, es posible acceder al íleon terminal a través de la válvula ileocecal, técnica conocida como **ileocolonoscopia**.

Endoscopia en Pediatría

Imágenes del tubo digestivo por endoscopia:



ESÓFAGO



ESTÓMAGO



DUODENO



ILEON



CIEGO Y VÁLVULA



COLON

Endoscopia en Pediatría

Indicaciones de la endoscopia digestiva superior:

Diagnósticas:

- Disfagia.
- Enfermedad por reflujo.
- Esofagitis.
- Hematemesis/melenas.
- Ingesta de caústico.
- Anemia no catalogada.
- Epigastralgia.
- Dolor abdominal crónico.
- Sospecha de tumores.

Endoscopia en Pediatría

Indicaciones de la endoscopia digestiva superior:

Diagnóstico histológico:

- Enfermedad celiaca (criterios ESPGHAN 2012).
- Enteropatía pierde proteínas.
- Eosinofilia.

Endoscopia en Pediatría

Indicaciones de la endoscopia digestiva superior:

Seguimiento:

- Esofagitis y esófago de Barret.
- Enfermedad ulcerosa.
- Varices esofágicas.
- Síndromes polipoides.

Endoscopia en Pediatría

Indicaciones de la endoscopia digestiva superior:

Terapéutica:

- Polipectomía.
- Esclerosis varices.
- Dilatación esofágica.
- Gastrostomía.
- Extracción cuerpos extraños.

Endoscopia en Pediatría

Indicaciones de endoscopia digestiva inferior

Diagnóstico:

- Sangrados digestivos.
- Enfermedad inflamatoria intestinal.
- Diarrea de causa no filiada.
- Dolor abdominal no filiado.
- Colitis alérgica.

Endoscopia en Pediatría

Indicaciones de endoscopia digestiva inferior:

Terapéutico:

- Polipectomía.
- Extracción cuerpos extraños.
- Dilatación de estenosis.