

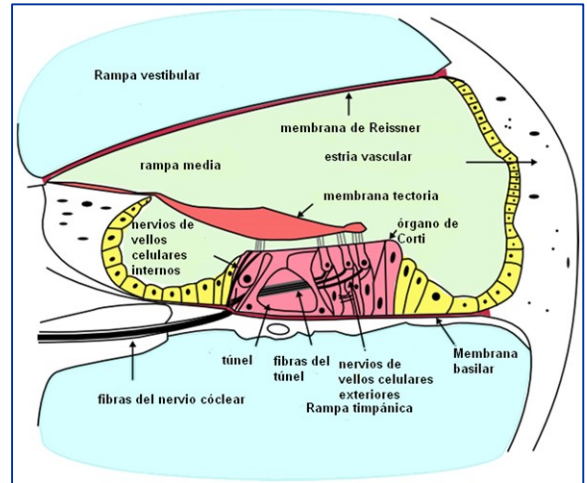
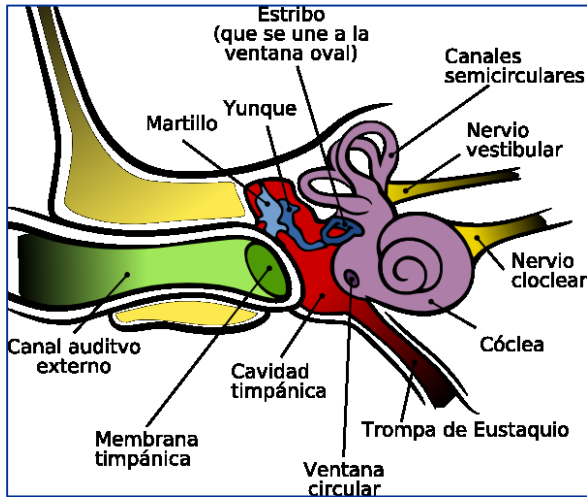
# Cribado neonatal de la hipoacusia

---

Jaime García Aguado,  
Grupo PrevInfad/PAPPS GP

Marzo 2018

# Anatomía



Fuente: [https://commons.wikimedia.org/wiki/File:Cochlea-crosssection\\_es.jpg](https://commons.wikimedia.org/wiki/File:Cochlea-crosssection_es.jpg)

# Grados de hipoacusia

---

- Leve: 20-40 dB.
- Moderada: 41-60 dB.
- Grave: 61-90 dB (OMS: 61-80 dB).
- Profunda: >90 dB (OMS: >80 dB).

# Hipoacusia prelocutiva $\geq 40$ dB

---

Repercusiones:

- Desarrollo del lenguaje receptivo y expresivo.
- Desarrollo cognitivo, emocional y social.
- Logro académico.

# Tipos de hipoacusia

---

- Conducción o transmisión: oído externo o medio.
- Neurosensorial:
  - Cóclea.
  - Vía nerviosa auditiva: neuropatía auditiva.
  - Corteza cerebral.

# Premisas

Prevalencia ( $\geq 40$  dB): 1-2‰

Edad al diagnóstico sin cribado: 2-3 años

Cribado selectivo solo detecta 50% casos

Cribado universal:  
 beneficios



Adelanta la edad de  
 diagnóstico  
 e inicio de la intervención

Puede mejorar el  
 desarrollo del lenguaje

# Efectos adversos: pocos estudios

---

EOA y PEATC son pruebas no invasivas y seguras.

- Falsos positivos:
  - Etiquetado.
  - Ansiedad familiar.
  - Actitud de los padres hacia el niño.
- Falsos negativos: retraso en el diagnóstico.



# Efectos adversos: pocos estudios

---

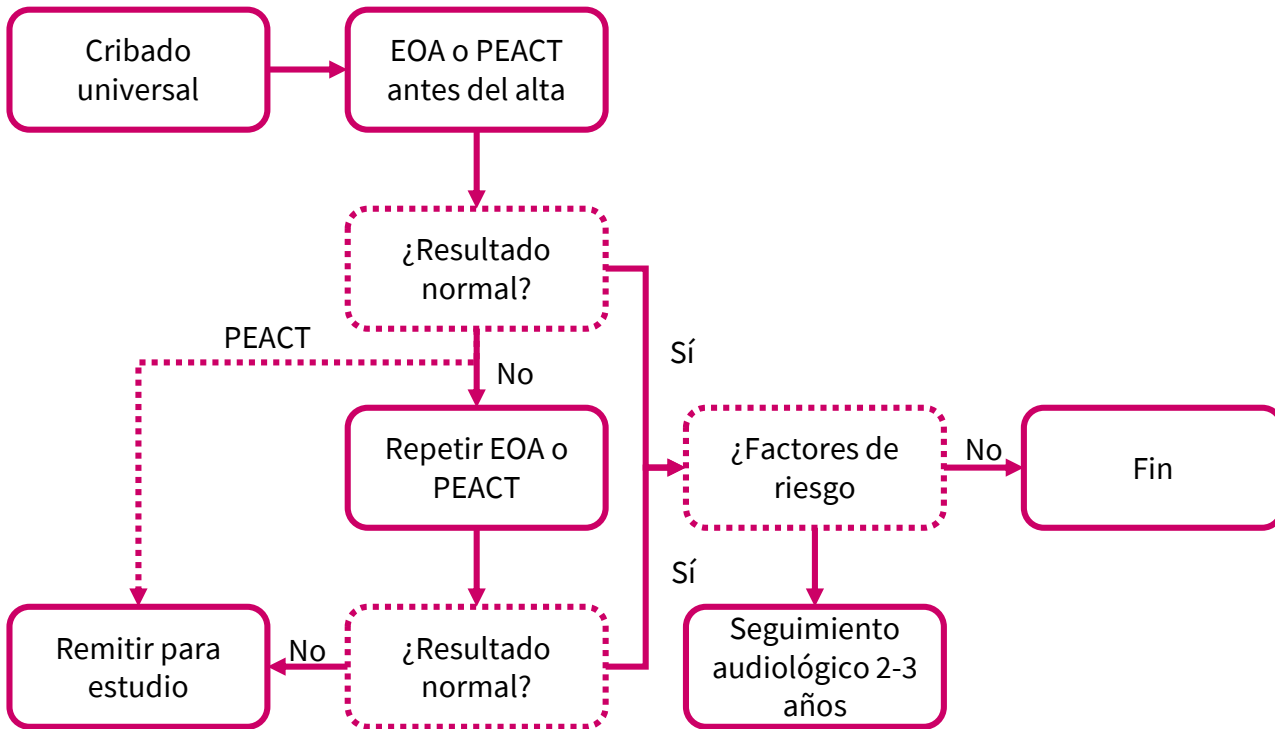
Tratamiento:

- No hay estudios que evalúen los efectos adversos del tratamiento precoz con audífonos.
- Implante coclear: tasa baja de complicaciones.

# Pruebas de cribado

	<b>EOA</b>	<b>PEATC</b>
	Sonido de las células ciliadas cocleares	Respuesta neuroeléctrica del sistema auditivo
Exploran la vía nerviosa	No	Sí
Coste	+	++
Tiempo de realización	+	++
Falsos positivos	++	+

# Protocolo de cribado



# Plan 1-3-6

Pediatrics  
October 2000, VOLUME 106 / ISSUE 4

## Year 2000 Position Statement: Principles and Guidelines for Early Hearing Detection and Intervention Programs

Joint Committee on Infant Hearing, American Academy of Audiology, American Academy of Pediatrics, American Speech-Language-Hearing Association, Directors of Speech and Hearing Programs in State Health and Welfare Agencies

Cribado: <1 mes  
Diagnóstico: <3 meses  
Tratamiento: <6 meses

Programa de detección precoz de la hipoacusia  
CISNS  
Diciembre de 2003

# España: diferentes protocolos

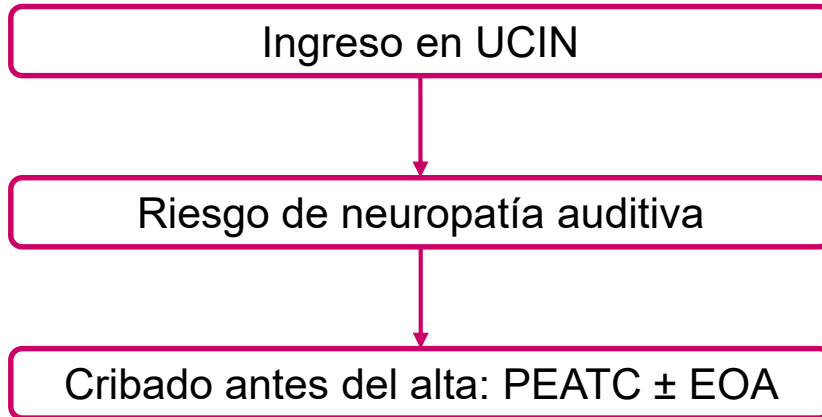


<http://www.eglin.af.mil/News/Photos/igphoto/2000282351>



[www.dshs.texas.gov/tehd](http://www.dshs.texas.gov/tehd)

# Factores de riesgo de hipoacusia



# Factores de riesgo de hipoacusia tardía

- Historia familiar.
- Anomalías craneofaciales, excepto apéndices y fositas preauriculares.
- Síndromes asociados a hipoacusia.
- Infección intrauterina por citomegalovirus.
- Ventilación asistida neonatal >5 días o ECMO de cualquier duración.

Seguimiento audiológico hasta los 2-3 años



Programas de cribado: evaluación continua

Variabilidad importante en el diseño y el rendimiento de los programas



# [Sin] Datos España



Bienvenidos Benvinguts Ongi etorri Benvidos Benvinguts Welcome Bienvenue

Ministerio de Sanidad, Servicios Sociales e Igualdad

Organización Institucional Ciudadanos Profesionales Biblioteca y Publicaciones Portal Estadístico del SNS Proyectos normativos Servicios Sociales e Igualdad Servicios al Ciudadano Sede Electrónica

Inicio > Profesionales > Salud pública > Prevención y Promoción >

**Últimos programas revisados y aprobados por el CISNS propuestos por la comisión de salud pública**

1. Aprobado por la Comisión Delegada del Consejo Interterritorial del Sistema Nacional de Salud el 11 de noviembre de 2003:

[Contenidos básicos y mínimos del programa de detección precoz de la Hipoacusia en recién nacidos](#)

Es imprescindible la puesta en marcha de un registro centralizado

## Resumen

Hay pruebas válidas (con valor predictivo positivo bajo)

El cribado adelanta la edad de diagnóstico

Hay certeza moderada de que  
el cribado y el diagnóstico precoz producen beneficios  
moderados

No hay datos de evaluación