

Uso racional de las pruebas diagnósticas

Valoración y utilidad de la edad ósea en la práctica clínica

RESUMEN ATLAS: NIÑOS

EDAD PREPUBERAL (3-9 años): tamaño de las epífisis en relación a las metáfisis adyacentes, sobre todo **falanges distales**. En los menores de 2 años, es preferible la valoración de huesos de tobillo-pie-izquierdo.



2 años



2 años y medio



5 años



5 años y medio



3 años



3 años y medio



6 años



7 años



4 años



4 años y medio



8 años



9 años

RESUMEN ATLAS: NIÑOS

EDAD PUBERAL (10-14 años; Tanner 2-3/4): tamaño de las epífisis en relación a las metáfisis adyacentes, sobre todo en falanges distales y medias. Aparición de “picos óseos” que “abrazan las metáfisis” adyacentes progresivamente (flechas).



10 años



11 años



12 años



13 años



14 años

RESUMEN ATLAS: NIÑOS

EDAD PUBERAL AVANZADA (14-16 años): grado de fusión de la epífisis de las **falanges distales** a sus metáfisis adyacentes. **Secuencia de fusión:**

Falanges distales > Metacarpianos > Falanges proximales > Falanges medias



15 años



16 años

POSTPUBERAL (17-19 años): grado de fusión de los núcleos de osificación epifisarios **distales del cúbito y radio** a sus metáfisis correspondientes.



17 años



18 años



19 años

RESUMEN ATLAS: NIÑAS

EDAD PREPUBERAL (3-7 años): tamaño de las epífisis en relación a las metáfisis adyacentes, sobre todo en **falanges distales**. En los menores de 2 años, es preferible la valoración de huesos de tobillo-pie-izquierdo.



2 años



2 años y medio



4 años



4 años y medio



3 años



3 años y medio



5 años



5 años y medio



6 años



7 años

RESUMEN ATLAS: NIÑAS

EDAD PUBERAL (8-13 años; Tanner 2-3/4): tamaño de las epífisis en relación a las metáfisis adyacentes, sobre todo en falanges distales y medias. “Picos óseos” que “abrazan las metáfisis” adyacentes (flechas).



8 años



9 años



10 años



11 años



12 años



13 años

RESUMEN ATLAS: NIÑAS

EDAD PUBERAL AVANZADO (14-15 años; Tanner 3/4-5): grado de fusión de las epífisis de las **falanges distales** a sus metáfisis adyacentes. **Secuencia de fusión:**

Falanges distales > Metacarpianos > Falanges proximales > Falanges medias



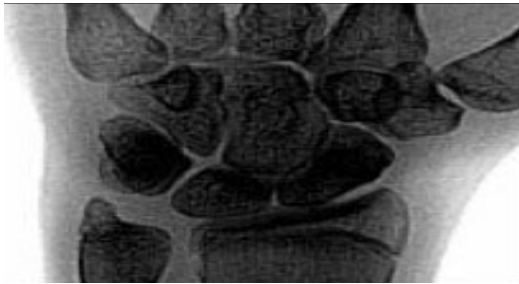
14 años



15 años



POSTPUBERAL (16-18 años): grado de fusión de los núcleos de osificación epifisarios **distales del cúbito y radio** a sus metáfisis correspondientes.



16 años



17 años



18 años